

controlware

## Netzwerkvirtualisierung ist erlebbar

- Live in den Controlware SDN-Labs

### Eine typische Kundenanforderung als Beispiel

Der CEO eines Kunden erkannte, dass neue Geschäftsentwicklungen immer höhere Ansprüche an die IT in Bezug auf Bereitstellungsdauer, Verfügbarkeit und Sicherheit der geschäftskritischen Anwendungen stellen. Auch wurde immer deutlicher, dass die bisher bewährte Rechenzentrumsarchitektur bereits bei dem Versuch, den aktuellen Anforderungen gerecht zu werden, an ihre Grenzen stieß. Dies spiegelte sich in erhöhter Betriebskomplexität, größerer Fehleranfälligkeit und letztendlich steigenden Betriebskosten wider.

Die Vision des Geschäftsführers war, Applikationen zu virtualisieren und per Knopfdruck standortunabhängig starten zu können, ohne Änderungen an der IT-Infrastruktur vornehmen zu müssen. Dabei sollten keine Kompromisse in Bezug auf Sicherheit und Verfügbarkeit eingegangen werden.

### Netzwerkvirtualisierung als Lösung

Letztlich konnte Controlware in einem „Proof of Technology“ aufzeigen, dass die Vision unseres Kunden technisch lösbar ist. Die Basis dafür bildet die Netzwerkvirtualisierung im Rechenzentrum und die erfolgreiche Integration von weiteren Diensten in das virtualisierte Netzwerk, wie beispielsweise Firewalling oder Load-Balancing.

# 80%

der Unternehmen stufen  
Netzwerkvirtualisierung als wichtig  
oder unternehmenskritisch ein

Quelle: SDxCentral, <https://www.sdxcntral.com/>

Allgemein und unabhängig von der Unternehmensgröße gilt, dass immer dann, wenn in IT-Umgebungen eine große Dynamik herrscht, Automatisierung oder Sicherheitskonzepte wie Mikrosegmentierung gefordert sind, über

solche Software-Defined Network (SDN) Konzepte nachgedacht werden sollte. Eine wesentliche Idee dabei ist, Netzwerke einfacher administrieren zu können, möglichst viele Abläufe zu automatisieren und eine zentralisierte Kontrolle zu ermöglichen. Das Ergebnis sind flexiblere, agilere und kostengünstiger zu betreibende Kommunikationsinfrastrukturen und damit verbundene Wettbewerbsvorteile für denjenigen, der SDN einsetzt.

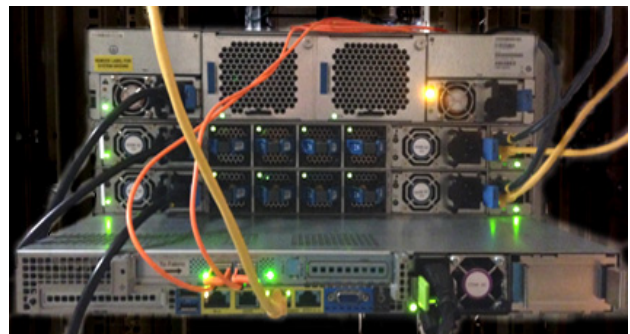
So verwundert es auch kaum, dass nach einer Untersuchung von SDxCentral, 80% der in der Studie befragten Unternehmen Netzwerkvirtualisierung im Zeitraum bis 2020 als „wichtig“ oder „mission critical“ einstufen.

### Wer kauft schon die Katze im Sack?

Wer sich für Netzwerkvirtualisierung interessiert, ist gut beraten, vor der Investition zu prüfen, ob die gewünschten Ergebnisse erreicht werden können und die Auswirkungen auf seine Infrastruktur zu evaluieren. Im eingangs erwähnten Beispiel wurde das geplante Netzdesign innerhalb von zwei Wochen mit insgesamt etwas mehr als 100 durchgeführten Tests gründlich geprüft. Zum Abschluss konnte die virtualisierte Kundenapplikation erfolgreich ausgerollt und getestet werden.

### Die Controlware SDN-Labs

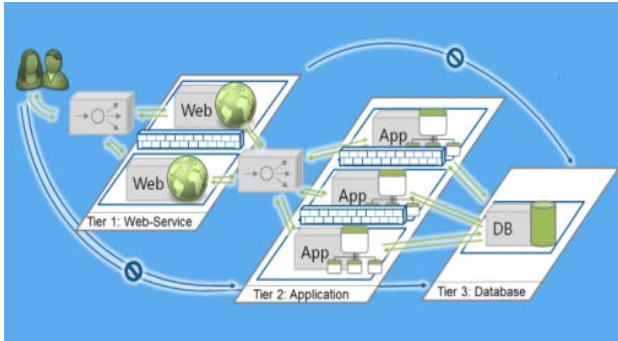
Wer einen solchen Proof-of-Technology nicht auf eigener Infrastruktur durchführen kann oder möchte, für den bieten die Controlware SDN-Labs in Dietzenbach und Ingolstadt eine interessante Alternative. Hier können für Cisco ACI und VMware NSX sowohl Showcases vorgeführt, als auch Proof-of-Concepts durchgeführt werden.





## Showcases

Bei einem Showcase zeigen wir für vordefinierte Use-Cases grundsätzliche Funktionen. Das ist ideal für Unternehmen, die einen Einstieg in die Thematik suchen und eine erste Vorstellung davon erlangen möchten, was möglich ist.



## Beispiele für solche Use-Cases sind:

### Automatisierung

- Ansteuerung der API über Skripte
- Automatisierung wiederkehrender Aufgaben
- vRealize Orchestrator

### Mikrosegmentierung

- Mit der NSX DFW (Firewall)
- Mit der CheckPoint vSEC (Firewall)

### Service Chaining und 3rd-Party-Integration

- Integration von F5 BigIP
- Integration von Check Point vSEC
- Integration von Infoblox DNS

### Skalierung / Cloning

- Skalierung der Infrastruktur
- Cloning einer kompletten Umgebung

### Software-Update/Upgrade

- Upload und Installieren von Software auf Controller und Switche

### Integration in Hypervisor-Lösungen

- Integration in VMware vCenter
- Symbiose von Server- und Netzwerkvirtualisierung

### Templatebasierte Bereitstellung

- Bereitstellen der kompletten Infrastruktur (Server, Speicher, Netz)
- Serverbestellung aus dem Warenkorb

## PoC-Support (kundenspezifisch)

Im Rahmen eines PoC prüfen wir eine kundenspezifische Aufgabenstellung auf Realisierbarkeit.



Die Vorgaben und Prüfscenarien werden exklusiv mit und für diesen Kunden entwickelt und umgesetzt. Diese Leistung ist ideal für Unternehmen, die konkrete Vorstellungen davon haben, was sie mittels Netzwerkvirtualisierung erreichen wollen.

## Ihr Vorteile bei Nutzung der Controlware SDN-Labs:

- Praktische Hands-On-Erfahrung
- Vertrauen in die Lösung aufbauen, Selbstbewusstsein für den Betrieb erlangen
- Echter Mehrwert gegenüber Herstellerpräsentationen
- Vergleichsmöglichkeit von verschiedenen SDN-Lösungen
- Best Practice Know-how erlangen
- Konkrete Umsetzung Ihrer Anforderungen
- Kompetente und neutrale Beratung

## Zentrale

### Controlware GmbH

Waldstraße 92  
63128 Dietzenbach

Tel. +49 6074 858-00  
Fax +49 6074 858-108

info@controlware.de  
www.controlware.de