

Infrastrukturdienste

Grundlegende Microsoft Infrastrukturdienste bilden in zahlreichen Unternehmen und Organisationen das Rückgrat der IT-Struktur im Application Delivery Umfeld.

Jedoch können akute **Probleme mit der Güte** (Performance, Stabilität, usw.) dieser Dienste die Benutzerzufriedenheit und damit die Produktivität der Fachabteilungen erheblich beeinträchtigen. SLAs können nicht eingehalten werden, was wiederum dem Ansehen der IT-Abteilung nachhaltig schadet.

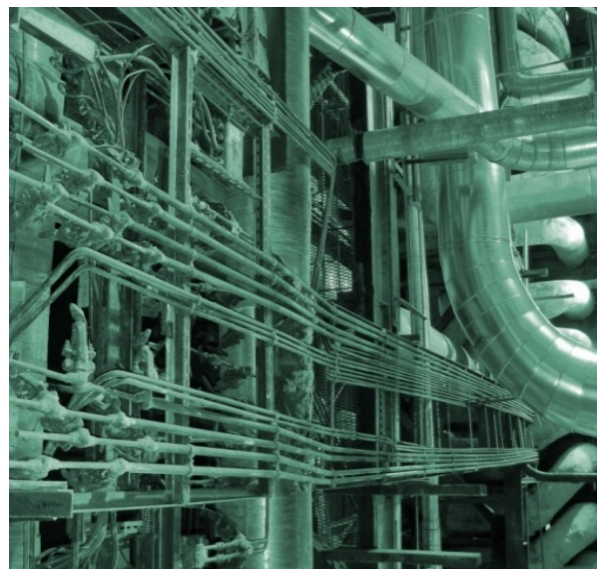
Anstehende Projekte im Application Delivery Umfeld aber auch **Aktualisierungen oder Reorganisation** der Infrastrukturdienste setzen einen möglichst konsistenten und voll funktionsfähigen Zustand – ein stabiles Rückgrat also – zwingend voraus. Nur so können diese Vorhaben sowohl im zeitlich als auch im finanziell vorgegebenen Rahmen erfolgreich durchgeführt werden. Dies gilt insbesondere dann, wenn die Änderungen das Tagesgeschäft in keiner Weise stören dürfen.

Zu diesen essenziellen Komponenten zählen neben den **Betriebssystemen** selbst unter anderem die netzwerknahe **DNS- und DHCP-Dienste** sowie Verzeichnisdienste wie das **Microsoft Active Directory** und, damit einhergehend, die **Gruppen-Richtlinien**.

Ebenso gehören im Application Delivery-Kontext die **Druck- und Datei-Dienste** (z. B. in Zusammenhang mit den Benutzer-Profilen) zu den wesentlichen Indikatoren für Leistungsfähigkeit und Anwenderorientierung einer IT-Dienstleistung.

Controlware stellt Ihnen ihre durch langjährige Erfahrung in Projekten unterschiedlicher Größenordnungen erworbene Expertise in diesem Umfeld gern zur Verfügung.

Neuinstallationen werden von Anfang an auf höchstem technischen Niveau und mit Blick „über den Tellerrand“ der jeweiligen Kerntechnologien durchgeführt – auf Wunsch in enger Zusammenarbeit mit Ihrer IT-Mannschaft.



Bei bestehenden Installationen der Infrastrukturdienste gehen unsere Spezialisten der Ursache von Problemen mithilfe eines Review bzw. Assessment auf den Grund; dabei wird zudem die gesamte Konzeption bzw. Konfiguration auf die Einhaltung der jeweiligen „Best Practices“ untersucht. Ein Maßnahmenkatalog listet Problemursachen und allgemeine Optimierungsansätze übersichtlich auf und setzt Prioritäten für das weitere Vorgehen. Gemeinsam mit Ihnen werden die Aufgaben klassifiziert, wobei Ihnen unsere Experten bei der Umsetzung gerne zur Seite stehen.

Abschließende Tests dokumentieren den erfolgreichen Abschluss jeder einzelnen Projektphase und erteilen zugleich die Freigabe für die nächsten Arbeitsschritte. Damit ist der Projekterfolg anstehender Application Delivery Vorhaben von vornherein gesichert; Aktualisierungen oder Reorganisation der Dienste scheitern nicht mehr an Inkonsistenzen oder fehlerhafter bzw. ungeeigneter Konzeption.

Zentrale

Controlware GmbH

Waldstraße 92
63128 Dietzenbach

Tel. +49 6074 858-00
Fax +49 6074 858-108

info@controlware.de
www.controlware.de