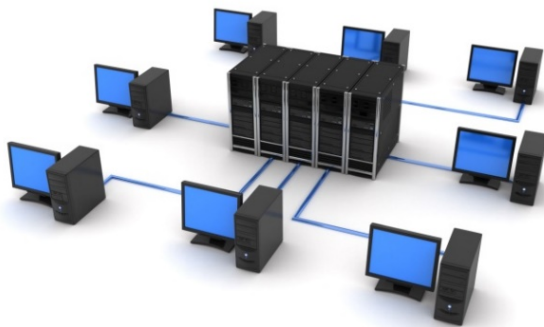


Zentrale Bereitstellung von Desktops und Anwendungen

Die Vielfalt ist die Herausforderung!

Spätestens wenn die Anzahl der PC-Arbeitsplätze die 100er-Marke überschreitet, ist ein zentralisierter Ansatz zur Bereitstellung von Desktops und Anwendungen empfehlenswert. Eine im Rechenzentrum zusammengefasste Bereitstellung ist dabei nicht bloß eine Optimierung, sondern zur Erfüllung der heutigen IT-Anforderungen unerlässlich.

Eine ganze Reihe von Lösungsansätzen zur zentralen Bereitstellung von Microsoft Windows Desktops und Anwendungen stehen zur Verfügung – die seit langem bewährte Terminal Server-Lösung und die kontrovers diskutierte Desktop-Virtualisierung, die relativ neue Technologie der Client-Virtualisierung sowie Lösungen zur Applikationsvirtualisierung und Betriebssystem-Streaming.



Hier stellt sich unweigerlich die Frage, welche Anforderungen und Einsatzszenarien zu welcher Lösung führen. *Gibt es DIE Lösung überhaupt?* Welche Voraussetzungen müssen erfüllt sein, damit sich eine bestimmte Lösung problemlos in die vorhandene IT-Infrastruktur integrieren lässt? Wie können die Aspekte Skalierung und Verfügbarkeit nicht nur technisch, sondern auch wirtschaftlich sinnvoll berücksichtigt werden?

Über diese Fragen hinaus erfordern folgende Themen große Aufmerksamkeit, damit Ihnen daraus keine Stolpersteine für Ihr Projekt erwachsen:

- Auswahl des Remoting-Protokolls
- Backup & Recovery
- Basisdienste wie MS Domäne, DNS, DHCP usw.
- Einbindung von CAD-Arbeitsplätzen
- Image- und Anwendungsmanagement
- IT-Security in virtualisierten Umgebungen
- Online-/Offline-Szenarien
- WAN-Bandbreite, erhöhte Latenz- und Jitter-Werte
- Security-Aspekte im Access-Umfeld
- Skalierung und Verfügbarkeit der Gesamtlösung
- Storage-Performance und Kapazitätsoptimierung
- Umgang mit fremden Endgeräten (BYOD)
- User Environment Management

Was machen wir in Ihrem Projekt anders?

Unsere Projekterfahrung zeigt, dass es nicht reicht, die genannten Fragen punktuell für einzelne Bestandteile einer solchen Lösung zu beantworten. Dazu sind die Abhängigkeiten und Wechselwirkungen von und mit der gesamten IT-Infrastruktur in einem Unternehmen zu komplex.

Controlware verfügt als breit aufgestellter Systemintegrator über Expertise im Umfeld Application Delivery aber auch über etliche Mannjahre Projekterfahrung in den Bereichen Data Center, Network Solutions, Information Security, Unified Communications und IT-Management.

Unsere Application Delivery-Spezialisten nutzen insbesondere den direkten Zugriff auf die Kollegen aus den Virtualisierungs-, Storage-, LAN/WAN- und Security-Teams. So gibt es keine "Leichen im Keller" und den folgenden Projekten kann die volle Aufmerksamkeit gewidmet werden.



Wie können Sie von unseren Leistungen profitieren?

Selbstverständlich legen Sie fest, was genau wir für Sie tun. Unsere standardisierten Leistungen mit festgelegtem Ablauf und Umfang bilden hier den Grundstein. Sollten diese Standards nicht alle Ihre Anforderungen erfüllen, konzipieren wir auf deren Basis individualisierte Dienstleistungspakete für Sie.

Zu unseren Standards gehören unter anderem:

- Workshops zur Sensibilisierung auf der Ebene der Entscheidungsträger (Unternehmensführung, IT, Fachabteilungen)
- Strategie-Workshops zu den relevanten Bereitstellungsmodellen und Technologien
- Technische Workshops zu einer bestimmten Lösung oder Technologie (Zielsetzung: Wissenstransfer)
- Technische Konzeptionsworkshops
- Assessments der relevanten IT-Infrastruktur (Projektvorbereitung, Sicherung des Projekterfolges)
- Assessments / Reviews der vorhandenen Installationen oder Konzepte (Validierung, Abnahme, Troubleshooting)
- Implementierung
- Betriebsunterstützung

Was erwartet Sie?

Controlware Projekte zur zentralen Bereitstellung von Microsoft Windows Desktops und Anwendungen werden von einem erfahrenem Application Delivery-Consultant geleitet. Dieser zentrale Ansprechpartner fordert je nach Bedarf und Projektphase unterschiedliche Spezialisten aus anderen IT-Disziplinen an und koordiniert deren Einsatz. Dieses eingespielte Team arbeitet gemeinsam mit Ihren IT-Fachkräften und bei Bedarf auch mit den Anwendern die spezifischen Lösungsanforderungen heraus.

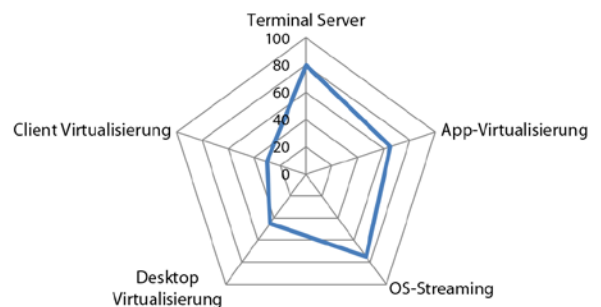
Die darauffolgende Konzeption beinhaltet alle relevanten Systeme und Schnittstellen nicht bloß als "Blackbox", sondern berücksichtigt die entsprechenden Wechselwirkungen und Abhängigkeiten.

Damit lassen sich die typischen Stolpersteine bereits im Vorfeld vermeiden. Schon in den ersten Projektschritten wird auf einen effizienten Betrieb der angestrebten Lösung durch Sie oder einen Managed Service-Anbieter hingearbeitet.

Setzen Sie auf die interdisziplinäre Expertise der Controlware!

- Von strategischen, auf künftige Arbeitsmodelle ausgerichteten Szenarien bis hin zu ganz pragmatischen Lösungen – für alle diese Anforderungen haben wir Beispiele erfolgreicher Projekte:
- Strategisches Projekt zum Arbeitsplatz der Zukunft bei einem Energieversorger
- Sichere und hochverfügbare Bereitstellung und Betriebsführung von Desktops und Anwendungen für Mitarbeiter mehrerer Verlage
- Hochverfügbare Lösung zur Applikationsvirtualisierung mit Betriebssystem-Streaming für ein Energie- und Wasserversorgungs-Unternehmen
- Applikationsportal für interne und externe Mitarbeiter eines international tätigen Unternehmens der Baumaschinenindustrie
- Studie für die Einführung einer Selfservice-basierten Cloud im Behördenumfeld
- Virtualisierung einer komplexen Anwendung für einen behördlichen IT-Dienstleister

Abdeckung der Anforderungen – Projekt "Arbeitsplatz der Zukunft"



Beispiel einer Anforderungsanalyse aus einem strategischen Projekt

Zentrale

Controlware GmbH

Waldstraße 92
63128 Dietzenbach

Tel. +49 6074 858-00
Fax +49 6074 858-108

info@controlware.de
www.controlware.de