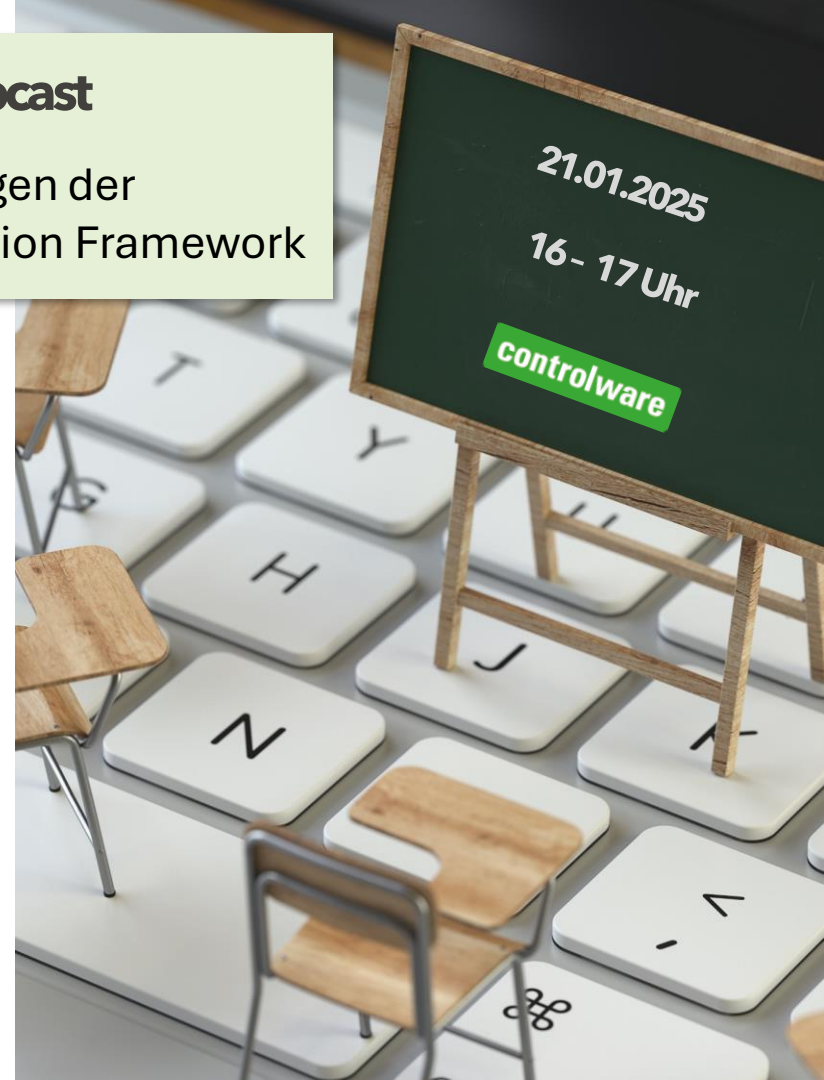


Willkommen zum Competence Webcast

"Wir machen den Weg frei" - Beschleunigen der Cloudeinführung mit dem Microsoft Cloud Adoption Framework

Housekeeping

- Alle Teilnehmer sind stummgeschaltet
- Diese Session wird aufgezeichnet und Ihnen im Nachgang zusammen mit der Präsentation zur Verfügung gestellt
- Unter Fragen und Antworten gestellte Fragen werden am Ende des Webcast mündlich beantwortet
- Bitte nehmen Sie sich nach dem Webcast kurz für eine Bewertung unseres Webcasts Zeit



Cloud Adoption by Controlware

Microsoft Cloud Adoption Framework

controlware



MACHEN SIE IHRE IT

ZU UNSERER HERAUSFORDERUNG!

MAKE BUSINESS, NOT IT.

Jens Burkowski

Senior Azure Cloud Solution Architect

Webcast, 21.01.2025

Was ist das Microsoft Cloud Adoption Framework für Azure?

Es ist ein vollständiges Lebenszyklusframework das Unternehmen ermöglicht, Ihre Cloudeinführungsziele zu erreichen.

Es bietet bewährte Methoden, Dokumentationen und Tools, um Geschäfts- und Technologiestrategien für die Cloud zu erstellen und zu implementieren.

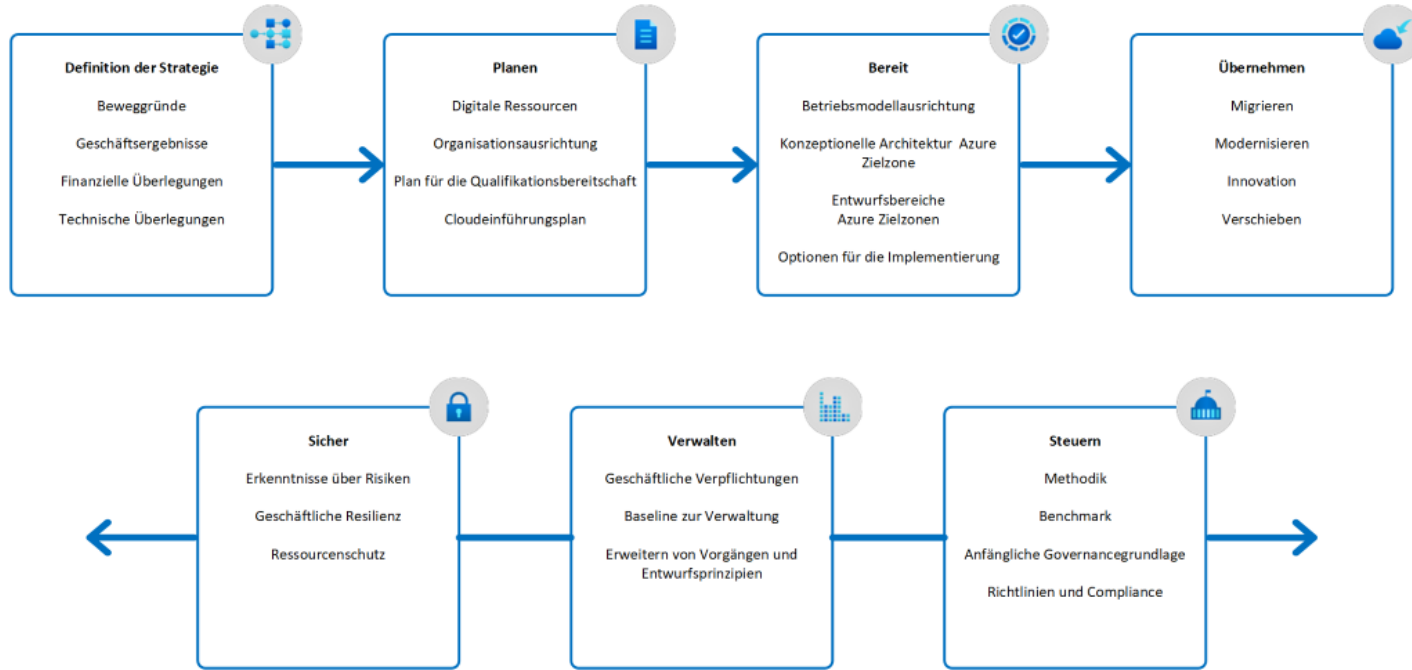
Zielgruppen:

- Führungskräfte
- Entscheidungsträger
- Administratoren
- Entwickler
- GRC Beauftragte
- IT-Sicherheit
- IT-Betrieb
- Projektleiter
- Product Owner



Cloud Adoption by Controlware

controlware



Jede aufgeführte Methode ist Teil eines umfassenden Cloudeinführungs-Lebenszyklus.

Das Framework unterstützt Sie in jeder Phase der Cloudeinführung.

Auf dem Weg in die Cloud wird Ihr Unternehmen auf Hindernisse stoßen, die Sie mithilfe von gängigen Lösungssätzen überwinden können.

Grundlegendes zum Lebenszyklus

Cloud Adoption by Controlware

controlware

Um die Einführung zu beschleunigen, müssen Sie Maßnahmen ergreifen, um das Cloudeinführungsteam während der Migration zu unterstützen.

VMs to
Azure

Wir können Sie auf dem richtigen Weg zu einer Cloudmigration zu unterstützen.

Citrix to
AVD

Um die Wichtigkeit der unterstützenden Schritte zu zeigen, wird dieses Migrationsszenario in 10 Schritten aufgeführt.

VMware to
Azure local

In der Praxis werden Cloudeinführungsteams wahrscheinlich parallel zu den Schritten 4 oder 5 mit einer ersten Pilotmigration beginnen.

MS SQL to
Azure SQL

Beschleunigen der Migration

ASP.net-
App to
Azure App
Service



Um häufige Migrationshindernisse zu vermeiden, erstellen Sie eine Geschäftsstrategie für die Migration.

Die Ausrichtung von Projektbeteiligten im Hinblick auf Beweggründe und erwartete Geschäftsergebnisse beeinflusst die Entscheidungen, die vom Cloudeinführungsteam getroffen werden.

Schritt 1: Ausrichten von Beteiligten

Beweggründe:

- Ausstieg aus Rechenzentrum
- Ende des Hardware- / Lizenz- Supports
- Optimierung interner Vorgänge
- Vorbereitung auf neue technische Funktionen und Möglichkeiten
- Kostenersparnis

Geschäftsergebnisse:

- Dateninnovation
- Finanzergebnisse
- Agilitätsergebnisse
- Leistungsergebnisse (Zuverlässigkeit)





Hilfe von Microsoft und Partnern erhalten.



Von uns erhalten Sie technische Hilfe, Beratung und Unterstützung für Ihr Migrations- oder Innovationsprojekt.



Wir als Cloud Solution Provider können Ihre geschäftlichen Ziele für die Cloud-Einführung bewerten und die richtige Cloud-Lösung für Ihre geschäftlichen Anforderungen identifizieren.

Schritt 2: Ausrichten des Partnersupports



Vorhandenen Systembestand analysieren:

Machen Sie sich unter Verwendung eines programm- und datengesteuerten Ansatzes mit dem Ist-Zustand vertraut. Ermitteln und sammeln Sie Daten, um alle Bewertungsaktivitäten zu ermöglichen.

Entdecken:

Ermitteln von Servern auf VMware / Hyper-V

Ermitteln von physischen Servern

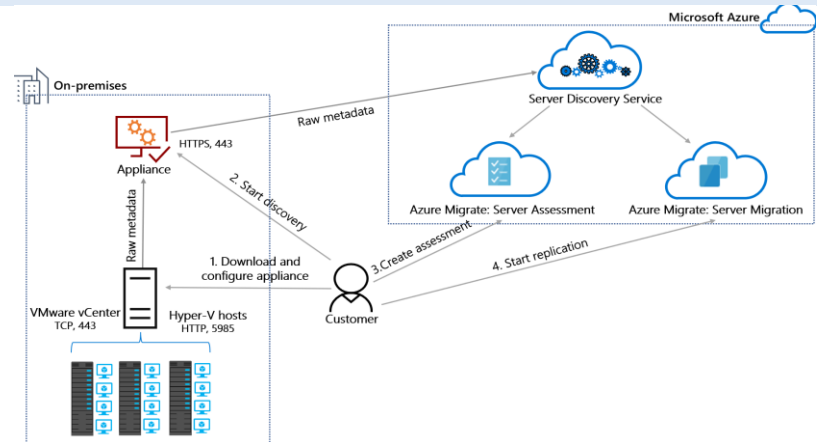
Ermitteln von AWS / GCP Instanzen

Schritt 3: Erfassen von Daten und Analysieren der Workloads



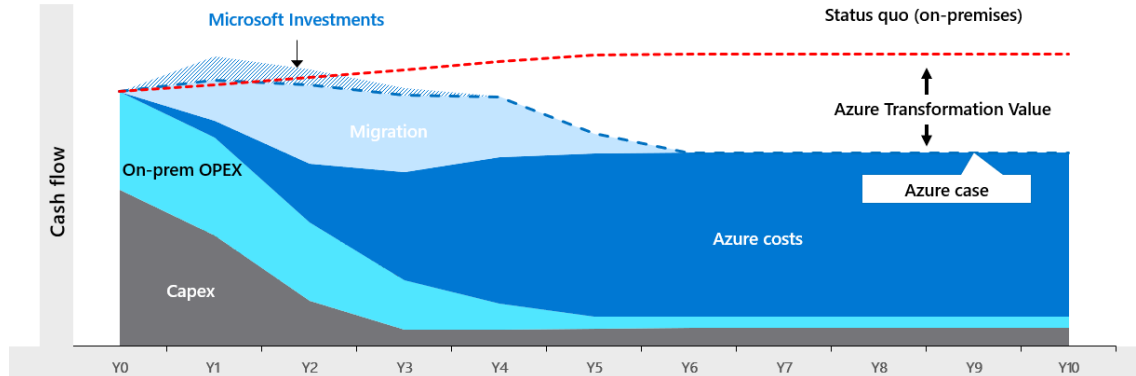
Azure Migrate

Die Azure Migrate-Appliance ist eine virtuelle VM, die auf einem Server in Ihrem Rechenzentrum bereitgestellt werden kann. Die Appliance sammelt die Konfigurations- und Leistungsdaten für Ihre Server und übermittelt sie kontinuierlich an den Azure Migrate-Dienst.



Das Erstellen eines Geschäftsszenarios für die Migration ist wahrscheinlich ein iterativer Austausch zwischen allen Beteiligten.

Bewerten Sie im ersten Durchgang bei der Erstellung des Geschäftsszenarios die anfänglichen Vorteile aus einer potenziellen Cloudmigration.



Schritt 4: Erstellen eines Geschäftsszenarios

Wichtige Komponenten eines Geschäftsszenarios:

- Grundlegende Finanzdaten
- Lokales Kostenszenario
- Azure-Szenario mit lokalen Kosten
- Migrationszeitplan und Kosten
- Cloudeinsparungen

Cloud Adoption by Controlware

Planen

controlware

Ein Cloudeinführungsplan bietet einen beschleunigten Ansatz für die Entwicklung eines Projektbacklogs.

Das Backlog kann dann geändert werden, um Ermittlungsergebnisse, Rationalisierung, erforderliche Fertigkeiten und Partnerverträge widerzuspiegeln.

Projektbacklog:

- **Cloudeinführungsplan**
- **Workloadausrichtung**
- **Aufwandsausrichtung**
- **Ausrichtung von Personen und Zeit**

MS Planner

Confluence

Jira

GitHub

Azure DevOps

Schritt 5: Erstellen eines Migrationsplans

Backlog Analytics | + New Work Item ↻ View as Board 🔑 Column Options ...

	Order	Work Item Type	Title	State	Effort	Busin...	Value Area	Tags
+ 5		Epic	👑 Cloud Migration	● New	0		Business	Migration
		Feature	👑 First Workload	● New	0		Business	First Workload
		Task	📌 Azure Migration Guide	● New	0			First Workload
		Task	📌 Select the first workload	● New	0			First Workload
		Task	📌 Review Expanded Scope Checklist	● New	0			First Workload
		Task	📌 Review Best Practices	● New	0			First Workload
		Task	📌 Update the adoption plan	● New	0			First Workload
		Feature	👑 First Host	● New	0		Business	First Host
		User Story	📌 Extend the landing zone for VMWare	● New	0		Business	First Host
		Task	📌 Escalate private cloud privileges	● New	0			First Host
		Task	📌 Configure on-premises DNS for private cloud	● New	0			First Host
		Task	📌 Configure workload DNS and DHCP setup	● New	0			First Host
		User Story	📌 Migrate VMs	● New	0		Business	First Host
		Task	📌 Prerequisites	● New	0			First Host
		Task	📌 Migrate ISOs and Templates	● New	0			First Host
		Task	📌 Migrate VMs using PowerCLI	● New	0			First Host
		Task	📌 Migrate VMs using NSX Layer 2 VPN	● New	0			First Host
		Task	📌 Migrate VMs using backup and disaster recovery to...	● New	0			First Host



Cloud Adoption by Controlware

Planen

controlware

Vorhandene Mitarbeiter können eine praktische Rolle bei der Migration spielen, aber möglicherweise sind auch zusätzliche Fertigkeiten erforderlich.

Suchen Sie in diesem Schritt nach Wegen, um diese Qualifikationen zu entwickeln, oder nutzen Sie Partner, um diese Qualifikationen zu erweitern.

Anpassen vorhandener Rollen, Qualifikationen und Prozesse für die Cloud:

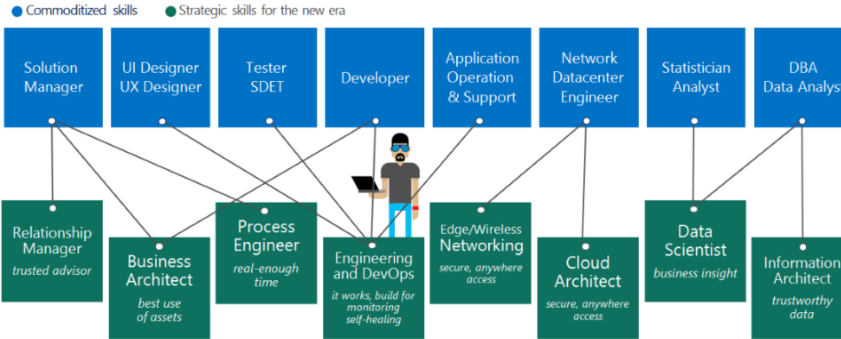
- Erfassen von Bedenken
- Ermitteln von Lücken
- Teamübergreifende Zusammenarbeit

AZ-900

AZ-104

AZ-700

AZ-305



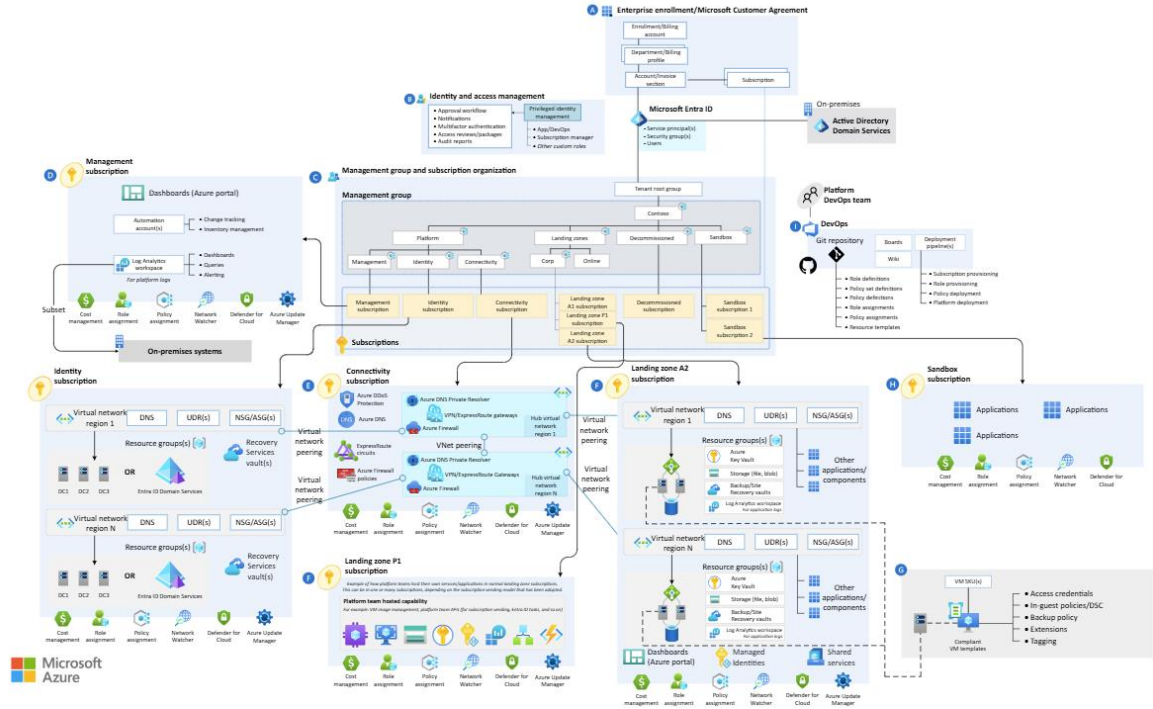
Schritt 6: Erstellen eines Bereitschaftsplans für Qualifikationen

AZ-800 / 801



Alle migrierten Ressourcen werden in einer Azure-Zielzone bereitgestellt.

Die Azure-Zielzone unterstützt zunächst kleinere Workloads und wird im Laufe der Zeit skaliert, um komplexere Workloads bewältigen zu können.



Schritt 7: Bereitstellen und Ausrichten einer Azure-Zielzone

Bereitstellen einer Azure-Zielzone

Erweitern der Azure-Zielzone

Cloud Adoption by Controlware

Bereit

controlware

Eine Azure-Zielzone ist eine Umgebung, die den wichtigsten Entwurfsprinzipien in acht Entwurfsbereichen folgt.

Diese Entwurfsprinzipien berücksichtigen alle Anwendungsportfolios und ermöglichen die Migration, Modernisierung und Innovation von Anwendungen.

Plattformzielzonen:

Abonnements zur Bereitstellung zentraler Dienste mit der Möglichkeit von einem zentralen Team mit unterschiedlichen Funktionen betrieben und von verschiedenen Workloads und Anwendungen genutzt zu werden.

Anwendungszielzonen:

Ein oder mehrere Abonnements, die als Umgebung für eine Anwendung oder Workload bereitgestellt werden.

Netzwerk

Identität

Verwaltung

Skalierbar

Modular

Zentrale /
Dezentrale
Teams

Richtlinien-
kontrollen

Was ist eine Azure-Zielzone?

Was sind die Entwurfsbereiche für eine Azure-Zielzone?

Umgebungs-entwurfsbereiche:

- Azure-Abrechnung und Active Directory-Mandant
- Identitäts- und Zugriffsverwaltung
- Netzwerktopologie und –konnektivität
- Ressourcenorganisation

Compliance-entwurfsbereiche:

- Security
- Verwaltung
- Governance
- Plattformautomatisierung und DevOps

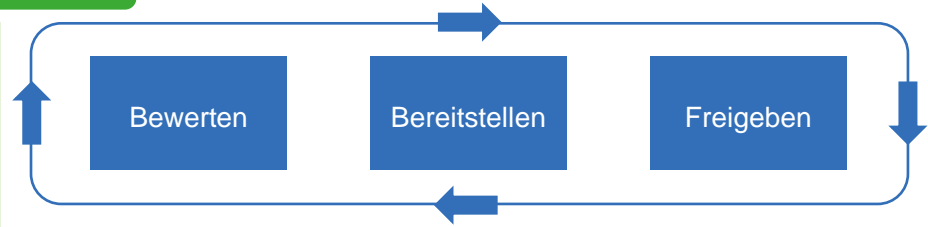
Der für die Migration der ersten Workloads erforderliche technische Aufwand ist relativ unkompliziert. Außerdem handelt es sich um einen iterativen Prozess, den Sie beim Migrieren von weiteren Ressourcen wiederholen.

Bewerten:

Migration zu Azure VMs?

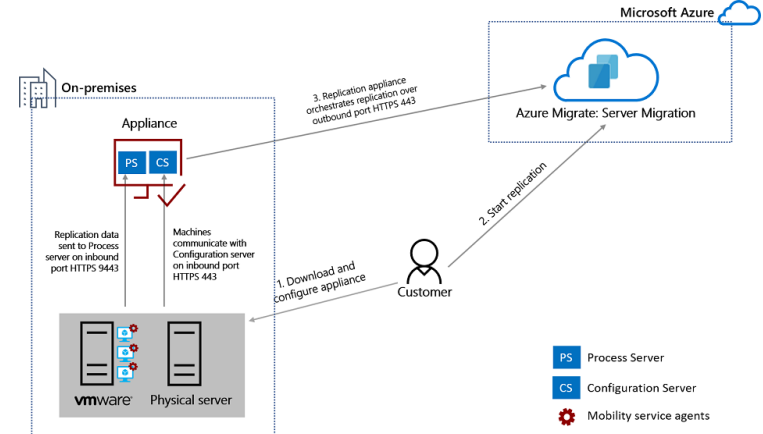
Migration zu Azure SQL?

Migration zu Azure App Service?



Mit Azure Migrate können die Workloads in einzelnen Iterationen migriert werden.

Schritt 8: Migrieren der ersten Workloads



Cloudgovernance

Ein wichtiger Faktor für den langfristigen Erfolg.

- Bereitstellen einer ersten Grundlage für Governance
- Bewertung anhand der Governance-Benchmark durchführen
- Verbesserung von Richtlinien und Governanceimplementierungen iterativ planen und umsetzen

Warum Cloud Governance?

Cloudgovernance ist die Grundlage für die Definition und Erhaltung einer produktiven Nutzung der Cloud.

Eine effektive Cloudgovernance regelt die gesamte Cloudnutzung, mindert die Risiken und optimiert die Cloudinteraktionen im gesamten Unternehmen.

Governance Team

Cloudrisiken bewerten

Wie Governance in der Cloud?

Cloudgovernance ist ein kontinuierlicher Prozess.

Sie erfordert fortlaufende Überwachung, Bewertung und Anpassung, um auf sich entwickelnde Technologien, Risiken und Complianceanforderungen zu reagieren.

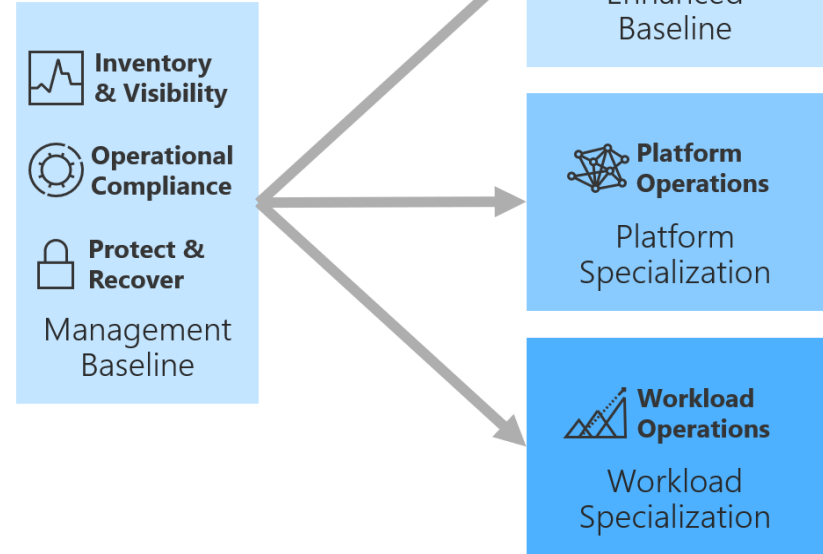
Richtlinien definieren

Richtlinien durchsetzen

Schritt 9: Übergeben von Produktionsworkloads an Cloudgovernance

Überwachen

- Definieren von geschäftlichen Verpflichtungen
- Einrichten einer Verwaltungsbaselinie
- Erweitern der Verwaltungsbaselinie
- Erweiterte Vorgänge und Entwurfsprinzipien

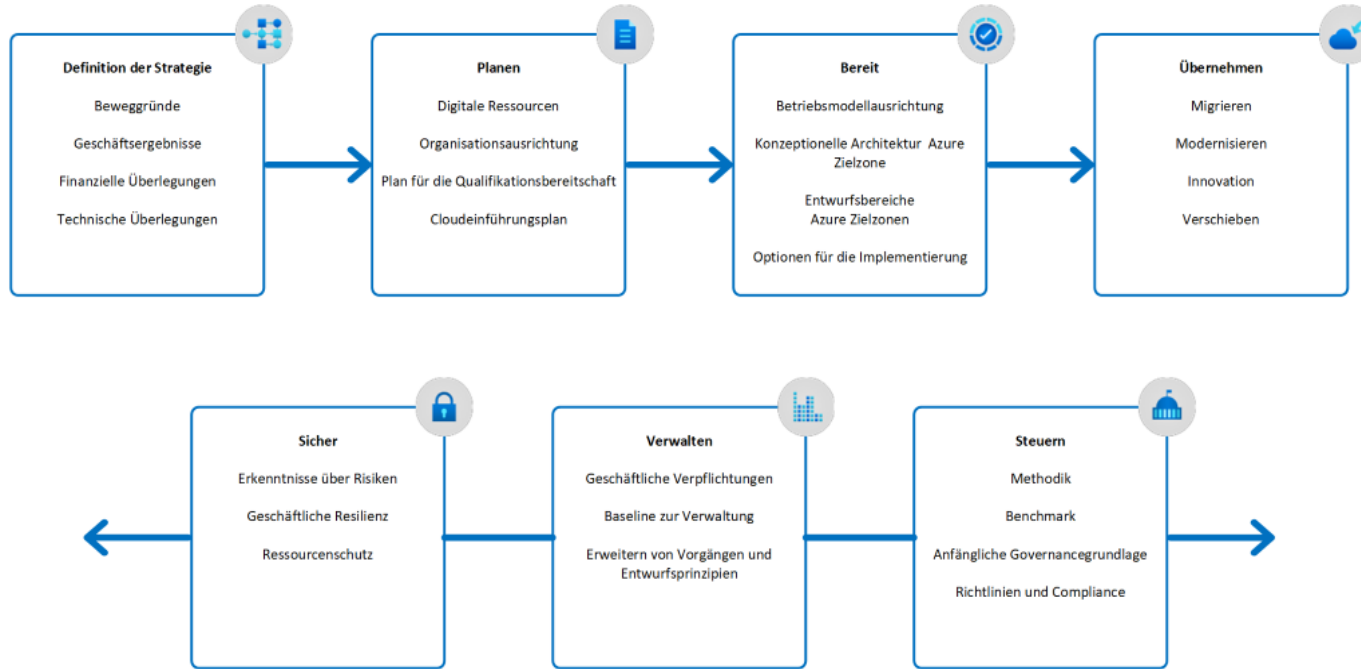


A row of four blue boxes representing the tools used in the process:

- Azure Service Health
- Azure Automation DSC
- Azure Monitor
- Microsoft Defender for Cloud

Schritt 10: Übergeben von Produktionsworkloads an den Cloudbetrieb

Cloud Adoption by Controlware



Die folgenden Themen können die nächsten Schritte sein, um ihre Fähigkeiten weiter zu optimieren:

- Cloudeinführung
- Cloudstrategie
- Cloudplattform
- Cloudgovernance
- Cloudbetrieb
- Cloudsicherheit

Nächste Schritte



Vielen Dank für Ihre
Aufmerksamkeit.



Q & A

...wie geht es weiter?

Controlware Veranstaltungen: IT – Aktuell & Informativ

Webcast

18.02.25, 16:00 – 17:00 Uhr

Was ist WAS und was hat das mit WAAP zu tun?

Wir stellen Ihnen die SaaS-Lösung F5 Distributed Cloud Web App Scanning vor.

Roadshow

20.02.25 Meerbusch

25.02.25 Frankfurt

27.02.25 Berlin

11.03.25 Stuttgart

13.03.25 München

IT-Security Roadshow 2025

Sie erhalten umfangreiche Einblicke in praxisorientierte Sicherheitsstrategien und innovative Lösungen, die speziell auf die Anforderungen moderner Cloud-Umgebungen zugeschnitten sind.

Webcast

18.03.25, 16:00 – 17:00 Uhr

Von Null auf Automatisierung – Ein kleiner Schritt für Git, ein großer Schritt für Ihr Netzwerk

Die effektive Automatisierung von Netzwerken ist ein entscheidender Erfolgsfaktor für moderne IT-Infrastrukturen. Doch wie gelingt der Einstieg? Welche Schritte führen zu einer vollständigen Netzwerkautomatisierung, und wie lassen sich die Herausforderungen meistern?

Anmeldung & weitere Informationen unter: www.controlware.de/termine

